

# Constat second degré

Objet : note sur le constat 2<sup>nd</sup> degré

A la rentrée 2020, les établissements publics et privés sous contrat du second degré de l'académie de Normandie accueillent 287 819 élèves, soit 1 171 de moins qu'en 2019 (-0,4 %). Les collèges scolarisent 165 228 élèves (+346), les lycées professionnels 32 950 (-591), les lycées 75 493 (- 1 340), les EREA 608 (+3), et la filière Post-bac des lycées 13 540 (+411).

## Repères



	PUBLIC					PRIVE SOUS CONTRAT					PUBLIC+PRIVE				
	2018	2019	2020	Evolution		2018	2019	2020	Evolution		2018	2019	2020	Evolution	
				Nb	%				Nb	%				Nb	%
Total collèges	132 238	132 861	133 241	+380	+0,3	31 879	32 021	31 987	-34	-0,1	164 117	164 882	165 228	+346	+0,2
Total voie PRO	26 473	26 143	25 721	-422	-1,6	7 234	7 398	7 229	-169	-2,3	33 707	33 541	32 950	-591	-1,8
Total voie GT	64 215	63 255	62 071	-1 184	-1,9	13 590	13 578	13 422	-156	-1,1	77 805	76 833	75 493	-1 340	-1,7
E.R.E.A.	621	605	608	+3	+0,5						621	605	608	+3	+0,5
Total post-Bac	10 237	10 043	10 349	+306	+3,0	3 113	3 086	3 191	+105	+3,4	13 350	13 129	13 540	+411	+3,1
Ensemble	233 784	232 907	231 990	-917	-0,4	55 816	56 083	55 829	-254	-0,5	289 600	288 990	287 819	-1 171	-0,4

Tableau 1 : constat 2020 du second degré public et privé sous contrat

## Recul des effectifs dans les lycées

Pour la troisième année consécutive, les effectifs d'élèves du second degré s'inscrivent en recul : -0,4 % après une baisse de 0,2 % en 2019 et de 0,7 % en 2018. Seul le second cycle est affecté cette année par ce mouvement. Les lycées, tant professionnels que généraux, voient en effet leurs effectifs diminuer de 1,8 % et 1,1 % respectivement.

Dans la voie professionnelle, les lycées comptent surtout moins d'élèves en classe de seconde (-441, soit -4,8 %).

Les lycéens en cycle long de la voie générale et technologique sont eux aussi globalement moins nombreux (-1 340, soit -1,7 %). Seuls les effectifs de nouveaux lycéens progressent légèrement, en partie sous l'effet de la hausse observée du taux de passage de la classe de 3<sup>e</sup> à celle de 2<sup>nd</sup>e générale et technologique. Les effectifs post-bac en lycée GT s'inscrivent, eux, en hausse marquée (+3,1 %). Le fort taux de réussite au baccalauréat en juin 2020 a entraîné celle des inscriptions en première année de BTS.

Les collèges quant à eux accueillent 346 élèves de plus (+0,2 %). La hausse des effectifs dans les classes de 5<sup>e</sup>, 4<sup>e</sup> et 3<sup>e</sup> compense le recul des effectifs de nouveaux collégiens.

## Le secteur public perd 917 élèves

Comme l'année dernière, le public et le privé voient leurs effectifs du second degré diminuer. Dans les établissements publics, la baisse des effectifs se poursuit au même rythme (-0,4%) que l'année dernière. Le second degré public compte ainsi 917 élèves de moins qu'à la rentrée précédente.

En collège, les effectifs progressent très légèrement (+0,3 %).

Les effectifs post-bac ont augmenté cette année après une baisse les années précédentes du fait d'une très forte réussite aux examens.

On observe cependant une évolution différente par département, notamment en Seine-Maritime pour la voie GT ou une baisse des effectifs dans les collèges de la Manche.

	CALVADOS			EURE			MANCHE			ORNE			SEINE-MARITIME		
	2020	Evolution		2020	Evolution		2020	Evolution		2020	Evolution		2020	Evolution	
		Nb	%		Nb	%		Nb	%		Nb	%		Nb	%
Total collèges	26 257	+202	+0,8	28 610	+106	+0,4	16 964	-238	▼ -1,4	9 611	+16	+0,2	51 799	+294	+0,6
Total voie PRO	4 791	-55	▼ -1,1	4 812	-128	▼ -2,6	3 141	-30	-0,9	2 011	-81	▼ -3,9	10 966	-128	▼ -1,2
Total voie GT	12 722	-377	▼ -2,9	11 742	-142	▼ -1,2	8 158	-361	▼ -4,2	4 296	-241	▼ -5,3	25 153	-63	-0,2
E.R.E.A.	167	+2	▲ +1,2				100	+1	▲ +1,0	91	-1	▼ -1,1	250	+1	+0,4
Total post-Bac	2 600	+12	+0,5	1 056	+45	▲ +4,5	1 059	+21	▲ +2,0	381	-12	▼ -3,1	5 253	+240	▲ +4,8
Ensemble	46 537	-216	-0,5	46 220	-119	-0,3	29 422	-607	▼ -2,0	16 390	-319	▼ -1,9	93 421	+344	+0,4

Tableau 2 : Constat 2020 du second degré public par département

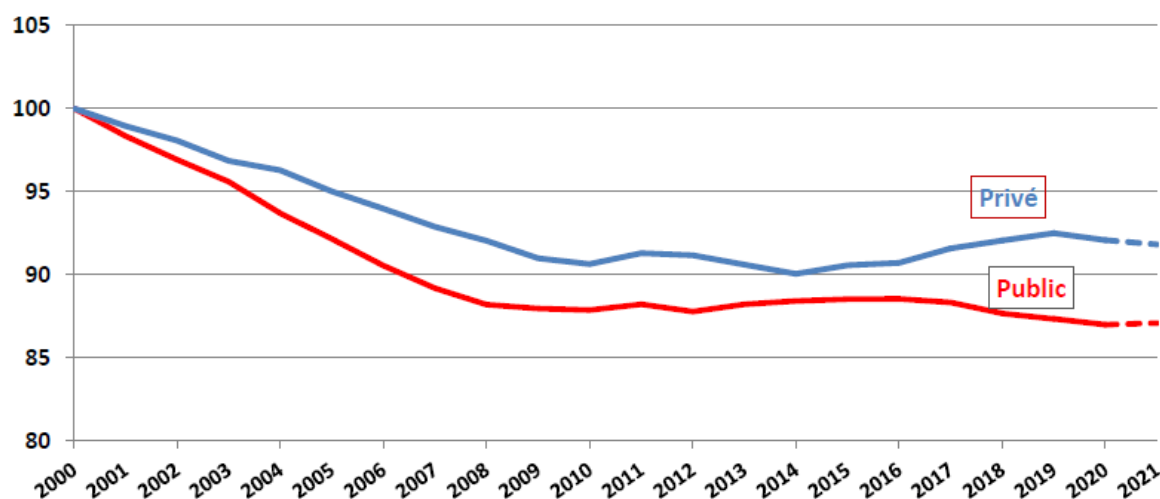
## Le recul des effectifs touche aussi le secteur privé

L'enseignement privé total accueille à cette rentrée 55 829 élèves, soit 254 élèves de moins qu'à la rentrée 2019 (- 0,5 %). Entre 2009 et 2018, les effectifs tendaient à croître au rythme annuel moyen de 0,6 %.

Les collèges accueillent 34 élèves de moins qu'en 2019, le recul s'observant surtout en classe de sixième et cinquième dans la Manche et dans l'Orne.

	CALVADOS			EURE			MANCHE			ORNE			SEINE-MARITIME		
	2020	Evolution		2020	Evolution		2020	Evolution		2020	Evolution		2020	Evolution	
		Nb	%		Nb	%		Nb	%		Nb	%		Nb	%
Total collèges	7 363	+37	+0,5	4 211	+16	+0,4	5 885	-118	▼ -2,0	3 098	+28	+0,9	11 430	+3	+0,0
Total voie PRO	2 138	-42	▼ -1,9	728	+7	+1,0	844	-31	▼ -3,5	620	+6	+1,0	2 899	-109	▼ -3,6
Total voie GT	3 664	-26	-0,7	1 051	-64	▼ -5,7	2 069	-25	▼ -1,2	1 002	+6	+0,6	5 636	-47	-0,8
Total post-Bac	782	-7	-0,9	227	+53	▲ +30,5	404	+21	▲ +5,5	260	+27	▲ +11,6	1 518	+11	+0,7
Ensemble	13 947	-38	-0,3	6 217	+12	+0,2	9 202	-153	▼ -1,6	4 980	+67	▲ +1,4	21 483	-142	-0,7

Tableau 3 : Constat 2020 du second degré privé sous contrat par département



Graphique 1 : Evolution des effectifs du second degré par secteur entre 2000 et 2020 (base 100 en 2000)